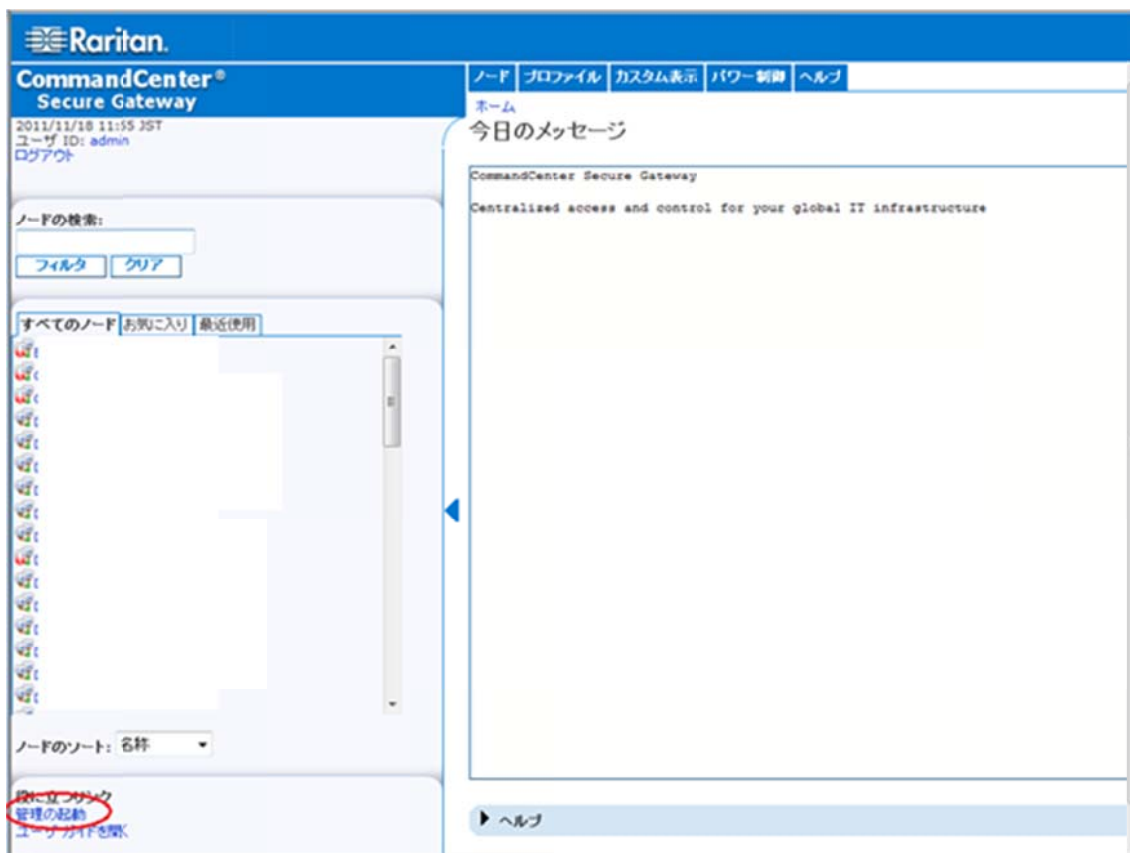


証明書アップグレード手順

1. CC-SG にログイン後、管理画面を開きます。

画面左下にある「管理の起動」をクリックしてください。



ユーザー名とパスワードを求められますので管理者用のユーザー名とパスワードでログインしてください。

<次ページへ続く>

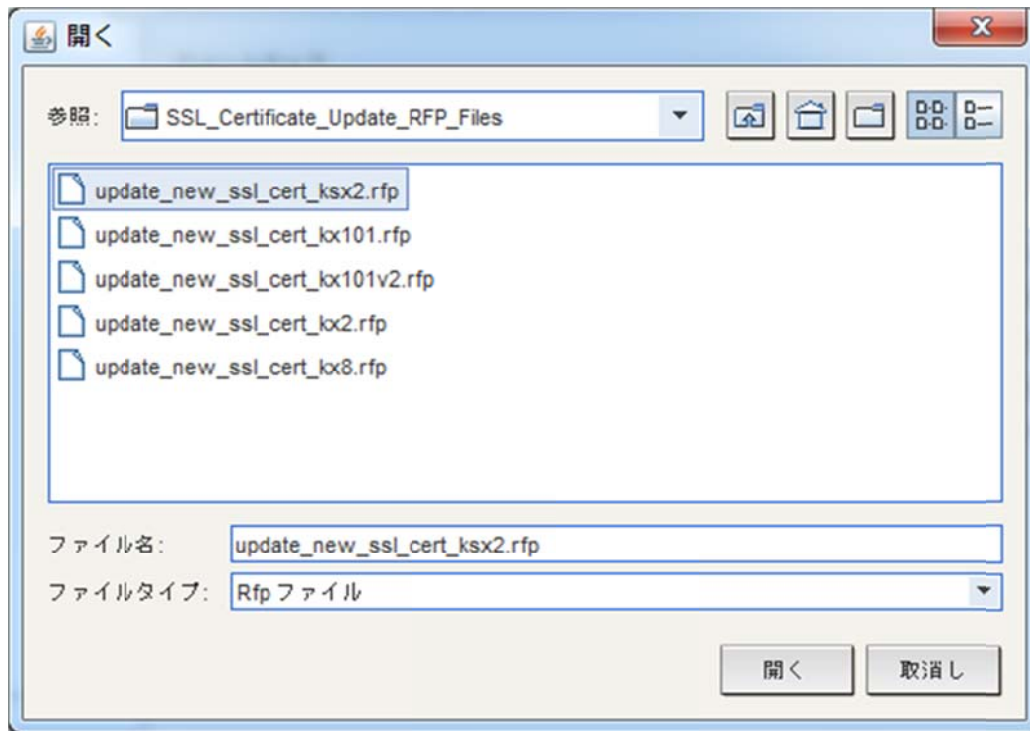
2. 「管理」タブから「ファームウェア」を開いてください。



<次ページへ続く>

3. 「ファームウェア」 枠内の「追加」 ボタンをクリックしてください。

4. アップグレード対象機器の rfp ファイルを指定してください。



無事にファームウェアが CG-SG に読み込まれると以下のメッセージが表示されます。



アップデート対象機器が複数ある場合は手順3と手順4を繰り返してください。

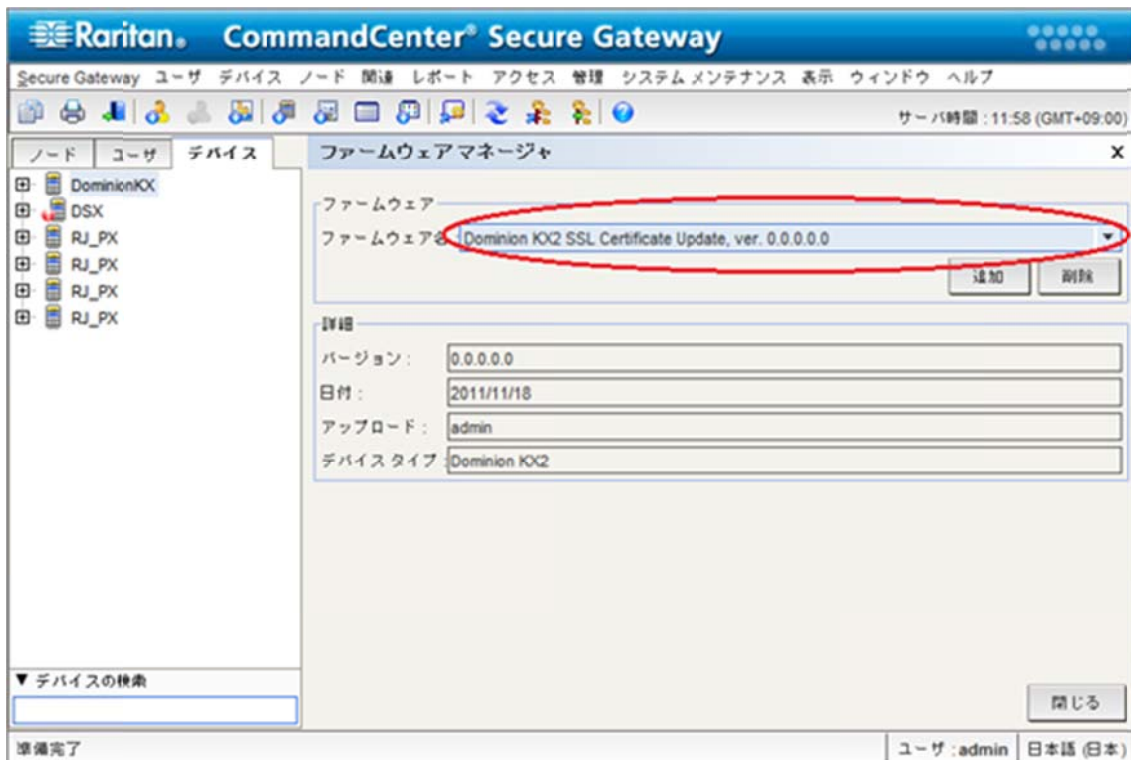
たとえば、Dominion KX2 と Dominion KX2-101 をアップデートする場合は

- ・ update_new_ssl_cert_kx2. rfp
- ・ update_new_ssl_cert_kx101. rfp

の2つのファイルを追加してください。

<次ページへ続く>

5. 「ファームウェア」枠内の「ファームウェア名」に手順3、手順4で追加したファームウェアが表示されることを確認してください。

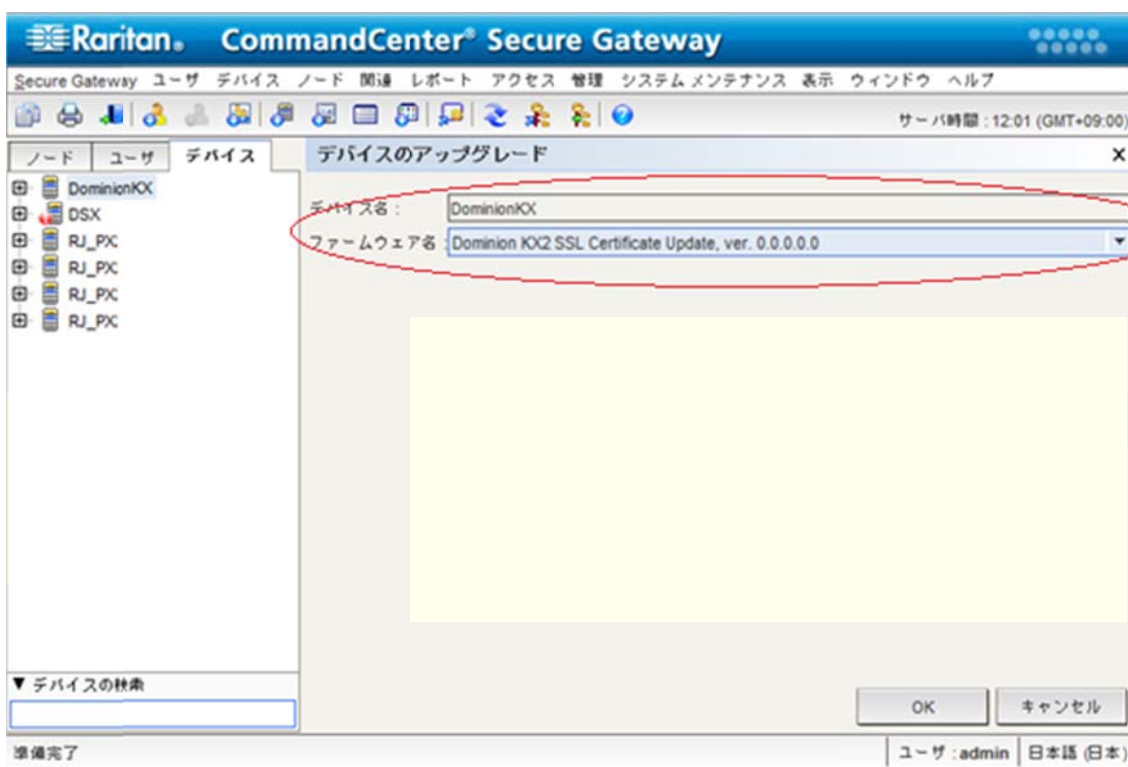


6. 「デバイス」タブからアップグレード対象機器をクリックした後に、「デバイス」→「デバイスマネージャ」→「デバイスのアップグレード」を選択してください。

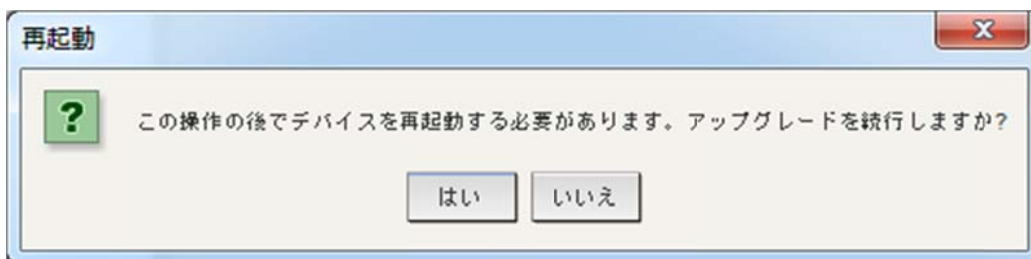


<次ページへ続く>

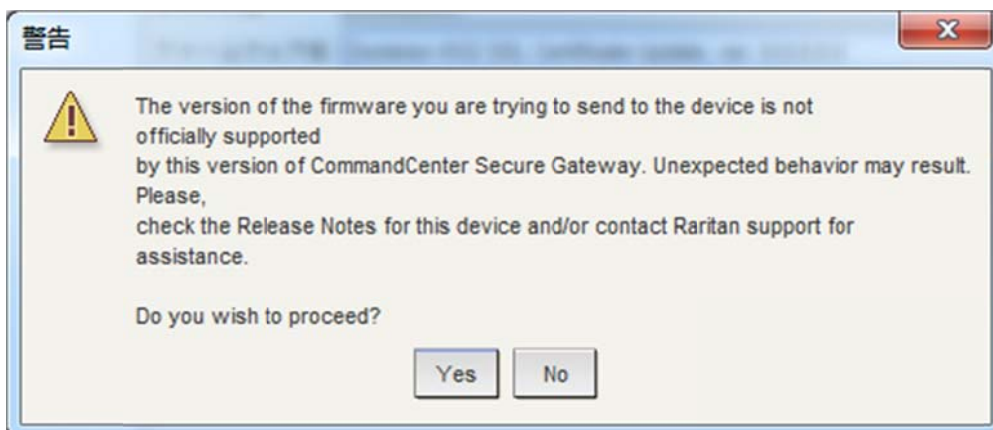
7. 「デバイス名」が正しいことを確認し、「ファームウェア名」から手順3、手順4で追加したファームウェアを選択します。



8. 「はい」をクリックしてください。



9. 下記のメッセージが表示された場合は、「Yes」をクリックしてください。



<次ページへ続く>

10. 「デバイスが正常にアップグレードされました。」と表示されれば、作業は完了です。



複数の対象機器がある場合、手順6からを繰り返し実施してください。

以上