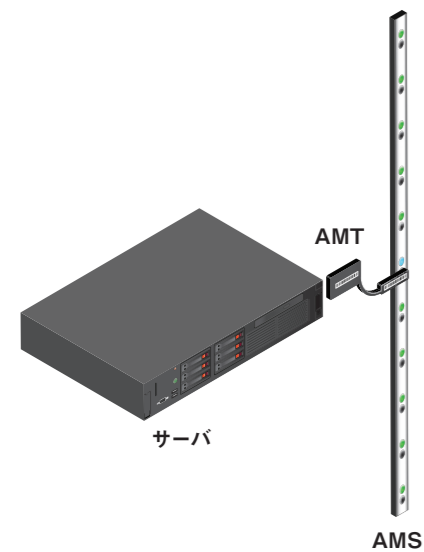


アセット管理ツール - AMT/AMS

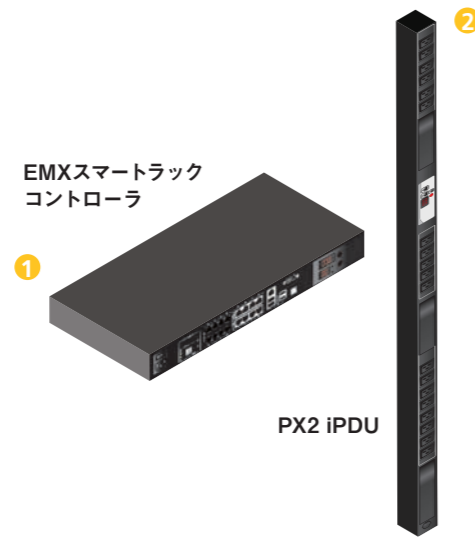
様々なキャビネットやラックの高さに対応するオプション

モデル	説明
AMS-42	42Uラック用アセットマネジメントセンサ。1U毎に1コネクタおよび1RGB LED RJ-45コネクタ
AMS-45	45Uラック用アセットマネジメントセンサ。1U毎に1コネクタおよび1RGB LED RJ-45コネクタ
AMS-48	48Uラック用アセットマネジメントセンサ。1U毎に1コネクタおよび1RGB LED RJ-45コネクタ
AMS-54	54Uラック用アセットマネジメントセンサ。1U毎に1コネクタおよび1RGB LED RJ-45コネクタ
AMT-100	AMS-nn用インテリジェントアセットマネジメントタグ100パック。ユニークなIDとバーコード付き

物理アセット

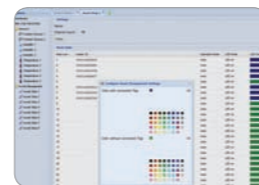


ネットワーク接続



- 1 AMSをEMX環境/
ラックコントローラに接続。
または、
- 2 AMSを直接PX2に接続

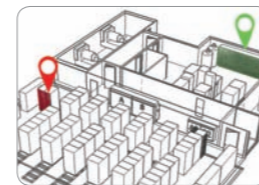
ユーザインタフェース



EMXおよびPX GUI



dcTrackキャビネット立面図



サードパーティアセット管理システム



ITアセットの追跡管理の自動化や、正確な所有数量や設置場所の把握が可能。

アセット管理タグ (AMT)

- ▶ ユニークなIDを持った電子IDタグ
- ▶ ユニークなIDを持った読み取り可能なバーコード
- ▶ 両面テープタグでITデバイスに接着
- ▶ AMS (アセットマネジメントセンサ) には磁石で簡単コネク

アセットマネジメントセンサ (AMS)

- ▶ AMTのID情報を読み取るセンサ
- ▶ 42U、45U、48U、54Uをサポート
- ▶ AMTを接続する磁石内蔵コネクタを搭載
- ▶ 色設定が可能なLEDを各U毎に搭載
- ▶ ラックに磁石でマウント
- ▶ ラリタンのインテリジェントPDU Dominion PX2¹およびEMXスマートラックコントローラ (PX2ファームウェアv2.2以降; EMXファームウェアv2.0以降) に接続

¹ 近日発売

正確で効率的なアセット管理

データセンタのITアセットを自在に運用



中規模のデータセンタであっても、所有するITアセットは、サーバ、ストレージ、ネットワーク機器など膨大な数におよびます。それらをExcel[®]やVisio[®]の管理台帳で追跡管理することは手間なうえに、機器の移動や追加、変更を少しでも見落とすと、全体の数量や設置場所を把握するのが困難になります。RFIDタグもアセットの追跡管理に使われますが、ラックのような金属に囲まれた環境では混線が起こりやすいうえ、数百に及ぶデバイスに付けるとコストが高くなります。

ラリタンのアセット管理は、コストパフォーマンスに優れた正確なITアセット管理をサポートします。

アセット管理タグ (AMT) およびアセットマネジメントセンサ (AMS) は、アセットの追跡管理を行うインテリジェントなアセット管理ツールです。様々な分野でアセットの稼働状況を確認し、変更を管理するように設計されています。さらに、dcTrack[®] ソフトウェアと連携して動作し、すべてのITアセットに関して正確で自動的に、リアルタイムにインベントリと設置場所を1Uレベルで把握できます。無線を使用せずハードワイヤ接続を使用していることで、確実に読み込みができるのも大きな特長です。

² 日本未発売

インテリジェントなアセット管理が必要な理由

- ▶ ITアセットの25%以上が所在不明になる
- ▶ 正確な数量と設置場所の把握
- ▶ アセットの移動、追加、変更の確認
- ▶ アセットデータベース (構成管理データベース) の正確性の問題
- ▶ 物理的にインベントリ管理を行うのに要する時間
- ▶ 監査への対応

ラリタンのAMT/AMS/dcTrackアセット管理ソリューションを使用すると、コンピュータやコンピュータネットワークの物理的コンポーネントの取得から配備、プロビジョニング、再配備、および廃棄までを管理できます。このソリューションの特徴は以下の通りです。

- ▶ ITアセットを追跡管理する手間を削減し、時間とコストを節約
- ▶ 正確、迅速に物理的インベントリを実行し監査に合格
- ▶ データセンタを効率的に統合
- ▶ IT部門のビジネス目的や経営目的の整合性を向上
- ▶ リアルタイムで変更を追跡管理することにより、ITの戦略的、戦術的意思決定を最適化

※仕様は予告なく変更することがあります。 ※ご使用の環境によっては仕様通りに動作しない場合があります。詳しくは sales.japan@raritan.com へお問い合わせください。

製品に関するお問い合わせは **03-5795-3170** または <http://raritan.co.jp/AMS> まで

© 2012 Raritan, Inc. Raritan は、米国およびその他の国における Raritan, Inc. の商標あるいは登録商標です。その他記載の会社、商品名は各社の商標または登録商標です。

(2012年03月現在)



ラリタン・ジャパン株式会社

〒108-0074 東京都港区高輪3-23-17
品川センタービルディング14階
TEL: 03-5795-3170 (代表) FAX: 03-5795-3171
URL: <http://raritan.co.jp/> E-mail: sales.japan@raritan.com

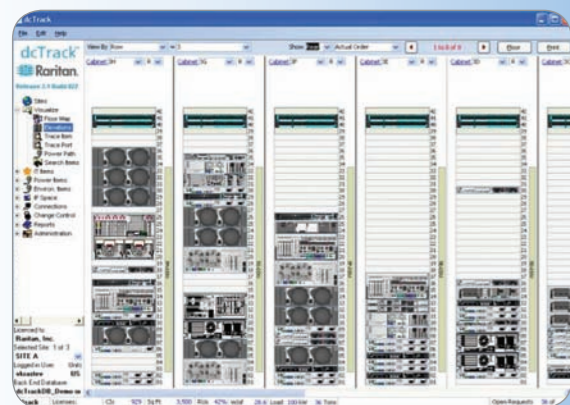
お問い合わせ先



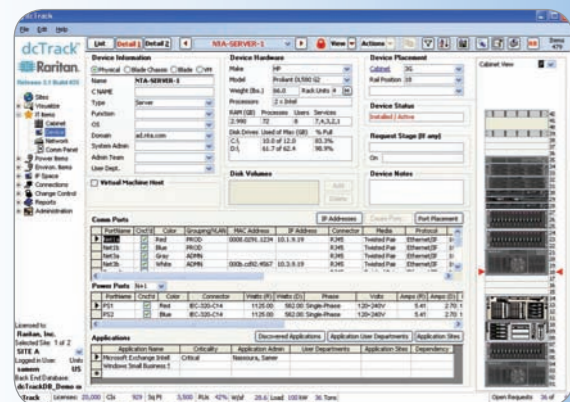
TEL: 03-5795-3170 FAX: 03-5795-3171 raritan.co.jp

所有数量と設置場所を1Uレベルで正確に把握

AMTおよびAMSはラリタンdcTrackやサードパーティアセットツールと互換性があります。

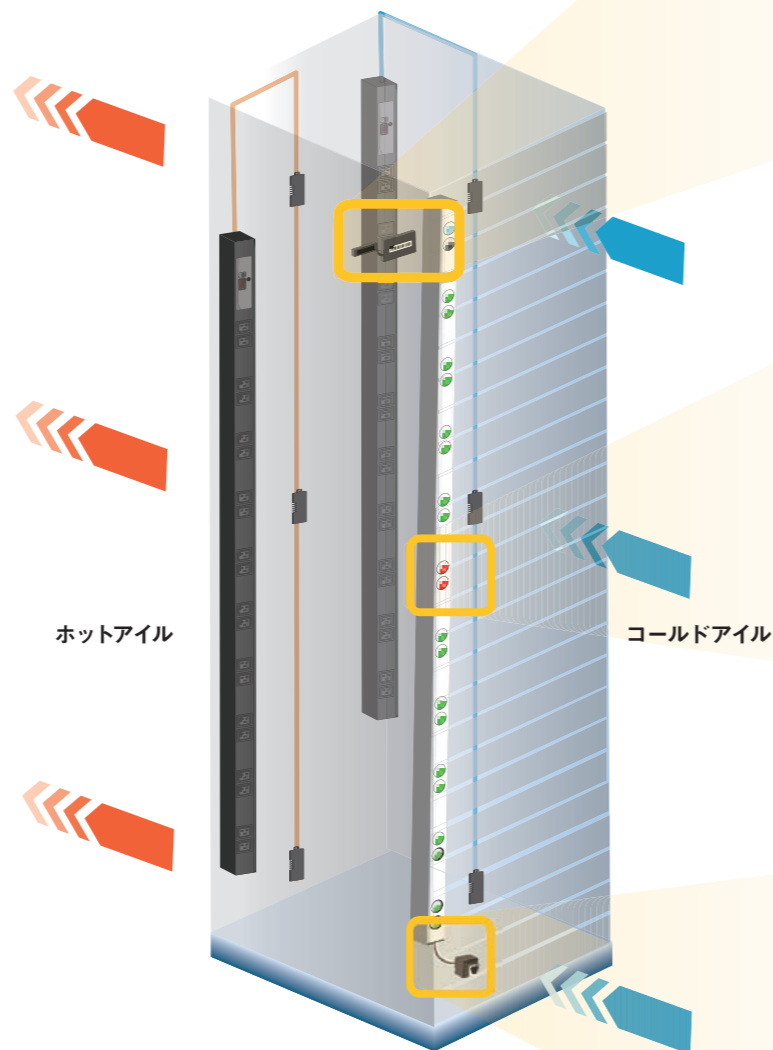


dcTrackはキャビネット立面図のグループを表示します。キャビネットはデータセンタ内の列毎にグループ化するか論理的にグループ化できます。さらにクリックすると、立面図は前面または背面のグラフィカルな表示、または説明付きの表示に変わります。



dcTrackのユーザはアセットの詳細を表示し、サーバやネットワークデバイスを追加、編集できます。dcTrackは単一の画面でスタンドアロンサーバ、ブレードサーバ、仮想サーバをサポートします。ユーザは各デバイスにネットワークや電源のポートを割り当てることができます。

* dcTrackは日本未発売です。



アセットマネジメントタグ (AMT)
ITデバイス用接着シール付き、ユニークIDとバーコードを持った電子IDタグ



アセットマネジメントセンサ (AMS)
AMTのID情報を読み取るセンサ。各U毎にカスタマイズ可能なRGBカラーLED



AMSゲートウェイ: ラリタンEMXまたはPX2 iPDUへの接続ポート
SNMPゲートウェイとして、ラリタンEMXまたはPX2に接続するポート

動作の方法

アセットマネジメントタグ(AMT)

AMTは、ユニークなIDとバーコードを持った電子IDタグです。AMTの円形のプラスチック製キャリアにIDが埋め込まれ、金属製のリングと金の接触面により、AMSに電子的に接続します。

AMTの金属製のリングをAMSに取り付けると、ユニークなIDにITアセットの記録が読み込まれます。これにより、すべてのITアセットのインベントリと設置場所を、自動的にリアルタイムで把握できます。

アセットマネジメントセンサ(AMS)

AMSはモジュール形式になっており、磁石で金属製ラックに容易に装着できます。1U毎に円形の磁気コネクタが装備され、そこにAMTを取り付けます。

AMSはAMTのユニークなIDを検知すると同時に、接続されたアセットを1U毎に検知し、その情報をラリタンdcTrackやサードパーティのアセット管理ツールに送ります。AMSは、ラック前面の左側または右側に取り付けできます。

AMSゲートウェイ: ラリタンEMXまたはPX2 iPDUへの接続ポート

AMSにはラリタンのEMXスマートラックコントローラ(ファームウェアv2.0以降)またはPX2 iPDU(ファームウェアv2.2以降)との接続ポートが装備されています。これらは、UTPケーブルとRJ-45で接続され、AMSのSNMPインタフェースとして動作します。AMSはEMXまたはPXから電源供給されるため追加の電源装置は必要ありません。

AMSのSNMPインタフェースは任意のサードパーティアセット管理システムで使用できます。以下の機能を提供します。

- ▶ ラック毎のすべてのアセットタグIDおよびそのラック内の物理的位置の読み込み
- ▶ アセットタグIDの変更イベント時にSNMPアラートを発信(アセットタグの取り外し、追加、IDの変更)
- ▶ 各1UスロットのRGBカラーLEDインジケータの設定

SNMPインタフェースはカラーインジケータのカスタマイズや変更管理プロセスのコントロールに使用できます。例えば、LEDの赤色点滅がサーバのメンテナンス要求を示す、などが可能です。