



## 分散した ITインフラへのセキュアな リモートアクセス制御を集約

### 物理/仮想サーバ、Dominionアプライアンス、シリアル機器へのセキュアなシングルアプライアンスからのアクセスを統合

ラリタンのCommandCenter® Secure Gateway (以下CC-SG)は、ITインフラを安全に集約統合管理します。様々なプラットフォームへのセキュアなアクセス制御をアプリケーションレベル、OSレベル、BIOSレベルで提供します。CC-SGは物理サーバ、仮想サーバ、インテリジェントPDU（電源管理機器）、ネットワーク機器などのリモート管理とトラブルシューティングをシンプルにし、アップタイムや生産性の向上と、運用に伴うコストの削減を可能にします。

中小規模のサーバールームから、各国に複数のデータセンタを擁する大規模エンタプライズまで、CC-SGはセキュアな統合リモートアクセスおよび管理ソリューションとして世界中の顧客から信頼されています。現代のIT管理者やラボ管理者のニーズにこたえる最新の機能を数多く搭載しました。

- 1つのIPアドレスによるシングルサインオンで、ラリタンDominion®シリーズのKVMや、シリアルスイッチ、インテリジェントPDUソリューションをセキュアに管理
- 物理サーバ（ブレードシステムを含む）、仮想マシン、ESX/ESXiサーバやvCenter™といったVMware®へのシングルポイントでのアクセスと監査
- アクセス権限等ユーザの役割を基準とするポリシー集約管理HTMLアクセスクライアントインタフェースやアドミンクライアントなど柔軟なユーザアクセスを用意。モバイルKVMクライアントによるスマートフォンやタブレットPCからのアクセス、アクティブKVMクライアントによるJAVA非依存のKVMアクセスが可能。
- ラリタン製品のほか、HP iLO®, Dell® DRAC、IBM® RSAAI、IMM、IMPI、RD-P、VNC、SSH、Telnet、Webブラウザアプリケーションへのリモートアクセスやサービスプロセス経由での電源管理をサポート
- 仮想メディアサポートによるソフトウェアのロードとリモート起動
- 詳細なアクティビティレポートを含むロギングの統合と監査証跡

CC-SGは、ラリタンのPower IQ®と統合することで、Power IQ管理下のデバイスのリモート電源管理が可能です。しかも、より容易に、便利に同期を行い、データ管理の手間を減らします。

### COMMANDCENTER SECURE GATEWAY

企業やラボのITインフラへのアクセスと管理を集約。CC-SGをハードウェアや仮想アプライアンスとして使用できます。次のバージョンを用意しています。

#### CC-E1 ハードウェア アプライアンス

- 2Uフォームファクタ
- 二重化電源

#### CC-V1 ハードウェア アプライアンス

- 1Uフォームファクタ
- 単一電源

#### VMware 仮想アプライアンス

- ESX and ESXi上で動作

#### Hyper-V 仮想アプライアンス

- Windows Server 2008 & 2012

#### XEN 仮想アプライアンス

- XenServer 6.x

### シンプルな管理画面と豊富なレポート機能

- シンプルで直感的な“ノード表示”からインバンドツール、アウトオブバンドKVMスイッチ、シリアルコンソールサーバなど多彩なインタフェースを通じて、どのようなターゲットシステムまたは機器でも簡単に特定してアクセス可能
- 豊富なレポート機能で、使用状況や監査から資産とノードまで網羅

# ITインフラ管理のコア機能を集約

## 強固なセキュリティ

- セキュリティ面でより安全なLinux® ベースのアプリアンスアーキテクチャ
- 強力なポリシー管理により、カスタマイズ可能な幅広い基準に基づくアクセスと管理が可能
- セキュアな256ビットのAES 暗号化を使用したエンドツーエンドのノードアクセス
- LDAP、Active Directory®、RADIUS、TACACS+ 等のさまざまな認証プロトコルをサポート
- セキュリティアップデートと堅牢化。Heartbleed、Poodle、-Freak、Shellshockといった脆弱性への耐性
- Active Directoryサーバからユーザ認証のためのユーザグループのインポートが可能
- RADIUSサーバのSecurID® で2ファクタ認証をサポート
- IPベースのアクセスコントロールリスト (ACL) によるIPアドレスベースでのユーザアクセス制限
- プロキシモードによるファイアウォールやVPN経由のセキュアなアクセス
- 強力なパスワードによる認証、SAS 70に準拠したログイン失敗回数やユーザロックアウトの設定が可能

## COMMANDCENTER SECURE GATEWAY

データセンターやラボ内のITインフラをセキュアにリモートアクセス制御

### アウトオブバンドKVMとシリアルアクセス



#### Hyper-V 仮想アプリアンス

- IPベースのアクセスコントロールリスト (ACL) によるIPアドレスベースでのユーザアクセス制限
- インテリジェントPDU

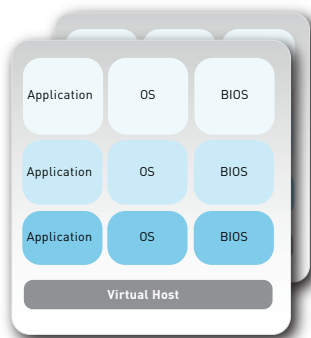
### リモート電源管理



#### Power IQ との統合

- PXシリーズ経由でダイレクト管理
- PIQ モニタリングソフトウェアとの統合

### 仮想マシン



#### VMware

### インバンドデータセンターアクセスソリューション



#### IP ツール

- RDP
- VNC
- SSH
- Telnet
- Web ブラウザ

#### サービスプロセッサ

- iLO
- DRAC
- RSA
- IPMI
- IMM

# 安全な集中アクセスと制御

## VMWARE仮想化環境の 統合管理をサポート

- 監査やレポートも含め、物理/仮想サーバへのアクセスを統合
- 直感的な仮想化検出機能により、仮想環境をインポートまたは設定可能
- RDP、VNC、SSHアプリケーションの選択が、シングルサインオン機能で設定可能
- 仮想マシン、仮想ホストサーバ、vCenter の情報を、関連データやハイパーリンクによりシンプルにレイアウト

## 冗長化による高い可用性

- プライマリおよびセカンダリCC-SGアプライアンスにより、クラスタ構成のハードウェアアプライアンスのシンプルな冗長性を実現
- ホットスワップ可能なRAIDメモリ設定、二重化ハードドライブと二重化電源 (E1モデル)
- CC-SGの「ネイバーフッド」構成により10 台までのCCSGを集約し、エンタプライズでの大規模 ITシステムへのアクセス制御ニーズに対応。
- VMwareの高可用性やフォールトトレランス機能により、使いやすくコスト効率の高い高可用性を実現

## 拡張性のある柔軟なリモートアクセス

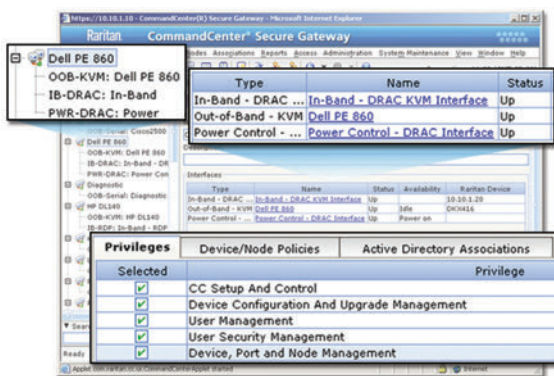
- RDP、VNC、Telnet、SSHなどのインバンドアクセス
- Dominion SXやKSX IIIに接続された機器へのコマンドランアクセスをSSHでサポート

## 管理者のためのシンプルな管理機能

- 簡単なCSVインポート、エクスポート機能によりカテゴリとエレメント、ノードとインタフェース、ユーザ/ユーザグループなどCC-SGデータがシンプルにエントリー可能
- ユーザグループやセキュリティポリシーの設定も容易
- リリタン機器構成のバックアップ、コピー、復元可能
- SyslogとSNMPサポート
- 可用性ステータス表示、アップデート、アラームなどを含むリリタンKVM、シリアル、電源管理機器の検出機能
- 個々のユーザの仮想メディアへのアクセスポリシー設定
- リリタンのKVM、シリアルスイッチのファームウェア情報を集約可能な自動アップグレード管理機能
- タスクのスケジュール化やステータス・結果のレビューのためのタスクマネジャーと通知マネジャー

## ユーザのためのシンプルなJAVA不要の アクセス機能

- 単一画面からリモートアクセス、電源管理が可能
- セキュアチャット機能により複数ユーザが協力してトラブルシューティングが可能
- 使いやすく機能の豊富なHTMLクライアント
- WindowsプラットフォームでのJava非依存のKVMアクセス



## 企業全体のITインフラを一覧

- ワンクリックのシンプルなアクセス
- アクセス制御と電源制御を1つの画面に統合
- 細かい権限規定による高度なポリシー管理

## ハードウェア アプライアンス仕様



CC-E1 背面図

特長	V1	E1
形状	1U	2U
外形寸法 (DxWxH)	615 x 400 x 44 mm	699 x 440 x 89 mm
重量	10.8 kg	20 kg
電源	単一電源 (300W×1)	二重化電源 (520W×2)
動作温度	10°-35° C	10°-40° C
MTBF	36,385時間	53,564 時間
KVM 管理ポート	DB15 + USB キーボード/マウス	DB15 + PS2 または USB キーボード/マウス
シリアル管理ポート	DB9	DB9
コンソールポート	4 x USB 3.0 Ports (2 rear, 1 Type-A, 1 via header) 6 x USB 2.0 Ports (2 rear, 4 via header)	2 x USB 2.0 Ports
ハードウェア		
プロセッサ	Haswell 2C Core i3-4330 3.5G 4M 5GT/s DMI	Intel® Core™ i7-860
メモリ	4GB DDR3-1600 2Rx8 ECC Un-Buffer LP PB-Free x2	8 GB
ネットワークインタフェース	ギガビットEthernet LAN ポート x 2	(2) 10/100/1000 Eth. (RJ45)
ハードディスク&コントローラ	3.5" 1TB SATA 6Gb/s 7.2K RPM 64M RE4	(2) 300 GB SATA @ 10,000 rpm, RAID 1
CD/ROMドライブ	DVD-ROM	DVD-ROM
リモート接続		
プロトコル	TCP/IP、IPv4/IPv6デュアルスタック、UDP、RADIUS、 LDAP、TACACS+、SNMPv3、SNTP、HTTP、HTTPS	
製品保証	ご購入より2年間。有償延長保証制度あり	
ソフトウェア保守	ご購入時は無償で1年間。2年目以降は有償（最大4年まで延長可）。 ソフトウェアのバージョンアップにはソフトウェア保守が必要	

## 仮想アプライアンスの仕様

### VMware 仮想アプライアンス

- ESX/ESXi 5.0, 5.1, 5.5
- 2 GBメモリ、40 GBディスク
- Microsoft Windows Server 8または12

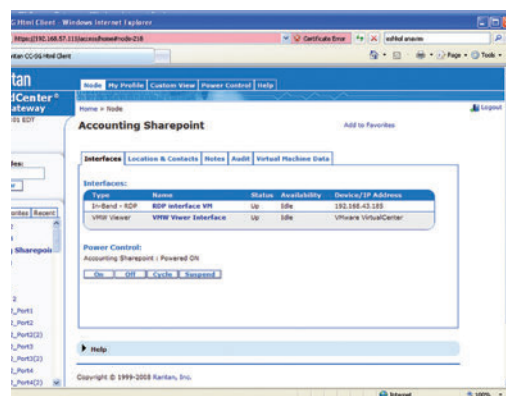
### Hyper-V 仮想アプライアンス

- Microsoft Windows Server 8または12
- 2 GBメモリ、40 GBディスク

### XEN 仮想アプライアンス

- XenServer 6.2
- 2 GBメモリ、40 GBディスク

## 仮想マシンアクセス



仮想サーバが1つのホストから他のホストに移っても接続を維持。コントロールボタン1つでオン、オフ、サイクル、仮想パワーコマンド保留が可能

※ 仕様は予告なく変更することがあります。

※ ご使用の環境によっては仕様通りに動作しない場合があります。詳しくは sales.japan@raritan.com へお問い合わせください。

## 製品に関するお問い合わせは03-5795-3170または [www.raritan.com/jp/ccsg](http://www.raritan.com/jp/ccsg) まで

©2017 Raritan Inc. All rights reserved. Raritan®はRaritan Inc.またはその所有会社の登録商標です。その他すべての商標または登録商標は、その所有会社に帰属します。ラリタンは、1985年にIT管理者がサーバを管理するためのKVMスイッチの開発を始めました。今日、ラリタンはルグランブランドの一員として、インテリジェントラックPDUの大手プロバイダーとなりました。ラリタンのソリューションは、フォーチュン500のトップ10社のうち9社のテクノロジー企業のデータセンターで高い信頼性とインテリジェンスを提供しております。詳しくはRaritan.comをご覧ください。V1084R11

### ラリタン・ジャパン株式会社

〒108-0074 東京都港区高輪3-23-17

品川センタービルディング 14階

TEL: 03-5795-3170 (代表) FAX: 03-5795-3171

URL: <http://raritan.com/jp/> E-mail: sales.japan@raritan.com

**Raritan**  
A brand of Legrand