

仕様

DPXR8-15-J

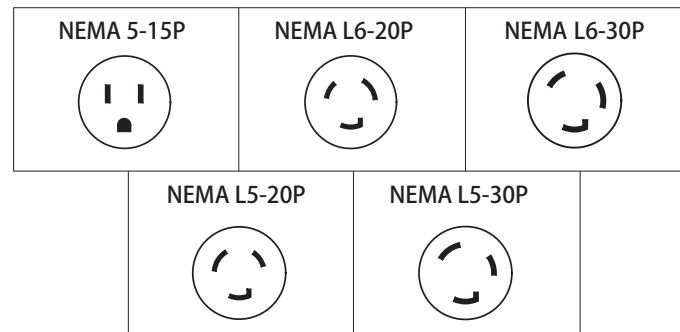


DPXS12-20L-J



型番	コンセント数	入力電圧	最大供給電流	ラックスペース	入力プラグ形状	出力コンセント形状	外形寸法 (W×D×H)	重量
DPXR8-15-J	8	100VAC	15A	1U	NEMA 5-15P	NEMA 5-15R	440mm×167mm×44mm	3.64kg
DPXR8A-20L6-J	8	200VAC	20A	1U	NEMA L6-20P	IEC 60320,C13	440mm×167mm×44mm	3.64kg
DPXS12-20L-J	12	100VAC	20A	0U	NEMA L5-20P	NEMA 5-15R ツイストロック式	52.2mm×65.3mm×1044mm	6.3kg
DPXS12-30L-J	12	100VAC	30A	0U	NEMA L5-30P	NEMA 5-15R ツイストロック式	52.2mm×65.3mm×1297mm	7.8kg
DPXS20-20L-J	20	100VAC	20A	0U	NEMA L5-20P	NEMA 5-15R ツイストロック式	52.2mm×65.3mm×1539mm	8.1kg
DPXS20-30L-J	20	100VAC	30A	0U	NEMA L5-30P	NEMA 5-15R ツイストロック式	52.2mm×65.3mm×1780mm	9.9kg
DPXS20A-30L6-J	20	200VAC	30A	0U	NEMA L6-30P	IEC 60320,C13	52.2mm×65.3mm×1780mm	9.5kg
製品保証	ご購入より2年間。有償延長保証制度あり。							

入力プラグ形状



オプションケーブル/CIM/センサー

型式	仕様
D2CIM-PWR	Dominion PXと Dominion KX II 接続用CIM
P2CIM-PWR	Dominion PXと Paragon II または Dominion KX 接続用CIM
DPX-T1	温度センサー (3mコード付)
DPX-T1H1	温度/湿度センサー (3mコード付)
DPX-T2H2	温度/湿度デュアルセンサー (6mコード付、3m毎にセンサー)
DPX-ENVHUB4	センサー追加用ハブ (RJ-12×4ポート)

出力コンセント形状



※仕様は予告なく変更することがあります。※ご使用の環境によっては仕様通りに動作しない場合があります。詳しくは sales.japan@raritan.com へお問い合わせください。

製品に関するお問い合わせは **03-5795-3170** または <http://raritan.com/jp/> まで

©2015 Raritan, Inc. Raritan は、米国およびその他の国における Raritan, Inc の商標あるいは登録商標です。その他記載の会社、商品名は各社の商標または登録商標です。 (2015年1月現在)



ラリタン・ジャパン株式会社

〒108-0074 東京都港区高輪3-23-17
品川センタービルディング 14階
TEL: 03-5795-3170 (代表) FAX: 03-5795-3171
URL: <http://raritan.com/jp/> E-mail: sales.japan@raritan.com

お問い合わせ先

V1079 R1

Dominion PXシリーズ

電源のリモート操作とコンセントレベルで電流・電圧・力率を計測するインテリジェントPDU

DPXR8-15-J

1U、8コンセント、15A、100V

DPXR8A-20L6-J

1U、8コンセント、20A、200V

DPXS12-20L-J

0U、12コンセント、20A、100V

DPXS12-30L-J

0U、12コンセント、30A、100V

DPXS20-20L-J

0U、20コンセント、20A、100V

DPXS20-30L-J

0U、20コンセント、30A、100V

DPXS20A-30L6-J

0U、20コンセント、30A、200V



温度/湿度センサー

サーバールームやデータセンターのエネルギー管理をサポート

Dominion PXは、データセンターやサーバールームの消費電力の最適化を支援するインテリジェントPDU (電源タップ) です。PDU全体またはコンセントの口毎に、電力情報のモニタリングや、電源供給のオンオフ、さらにはラック温度/湿度の監視をリモートから行うことができ、ラック内機器の電源管理を容易にします。DPXの利用により、IT管理者および設備管理者は、IT機器毎の電力情報を正確に測定し、そのデータをラック単位の機器構成やサーバールーム全体のプロビジョニングに役立てることができます。消費電力の今を知ることで、設備コストと運用コストを最小化し、グリーンITの推進を支援します。

主な機能

- ▶ リアルタイムにPDU全体またはコンセント毎の電力情報をモニタリング
- ▶ リモートからPDU全体またはコンセント毎に電源供給オン/オフ
- ▶ ラック温度および湿度をモニタリング (オプションの温度/湿度センサー利用時)

IT管理者と設備管理者の双方にメリット

- ▶ 実測値に基づいたキャパシティプランニング
- ▶ 電源リソースの効率的な利用
- ▶ アップタイムとスタッフの生産性の向上
- ▶ 電力と電気代の削減
- ▶ PUE (Power Usage Effectiveness) の計測とグリーンITの推進

主な特長

- ▶ PDU全体またはコンセント毎に、シリアル/IPネットワーク経由で電源供給オンオフ
- ▶ PDU全体またはコンセント毎に電流(A)、電圧(V)、電力(W)、力率(pf)情報を取得
- ▶ 単一のIPアドレスから単一のPDUまたは複数のPDU内のコンセントグループを制御
- ▶ 温度や湿度を計測する環境センサー (オプション) により、ホットスポットの特定や冷却機器の最適な配置が実現
- ▶ シリアルコネクターまたはTelnet/SSHに対応 (SMASHサーバー管理との互換性あり)
- ▶ しきい値超過時は、SNMP、Syslog、電子メールでアラート通知、障害や故障を未然に防止
- ▶ 256ビットのAES暗号化および強力なパスワードによりデータを保護
- ▶ コンセント毎のアクセス許可およびLDAP/S、RADIUS、Active Directoryなどの外部認証サーバーをサポート
- ▶ 電源投入時の通電タイミングをコンセント順に遅延させることで、突入電流を回避
- ▶ 電気用品安全法 (PSE法) / RoHS 指令対応品



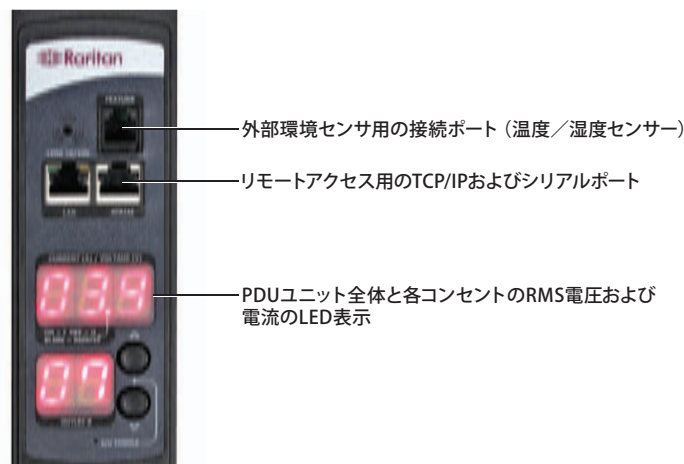
容易な電源監視で、適切な電力管理を

管理の一元化

次のラリタン製品と統合することが可能です

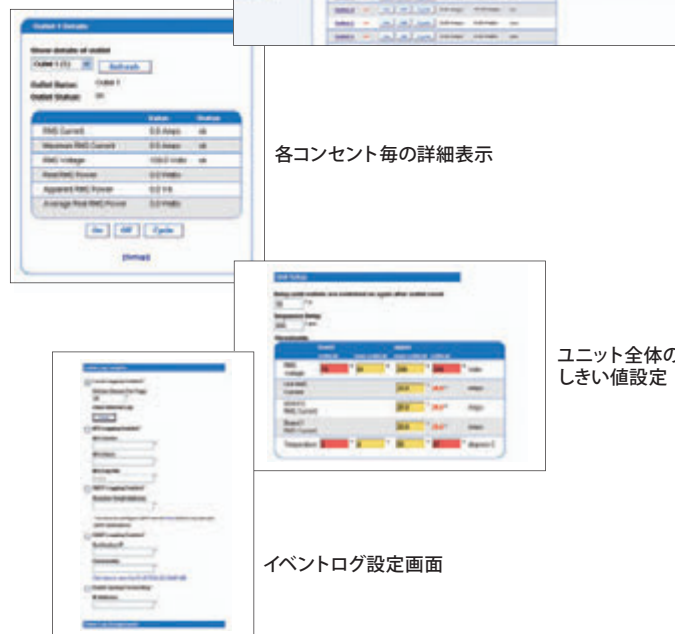
- ▶ KVMスイッチ: Dominion KX II、Paragon® II
- ▶ シリアルコンソールサーバ: Dominion SX
- ▶ シリアル/KVMスイッチ: Dominion KSX II
- ▶ 統合管理機器: CommandCenter® Secure Gateway

全てのDPXにはラリタンKIRA™チップが搭載され、総合的なプロトコルサポートを提供します。また、ファームウェアのアップデートにより今後の新機能が入手できます。ファームウェアのアップデート作業時にも電源供給が止まることはありません。



DPX管理画面

全体表示画面
WebベースのGUI上に相、サーキットブレーカー、コンセントの状態を表示



外 観

DPXR8-15-J (1Uタイプ)



DPXS20-20L-J (0Uタイプ)



ラリタン製品との統合で、IT管理をもっと効率的に

2003年4月にULから発行された新しい安全性要件では、20Aを超えるPDU装置に対して実質的にUL489ブレーカーが必要になりました。データセンターでの使用に最適の高出力PDUは、IT機器に適した遅延曲線により設計された完全電磁式 (ハイドロリック・電磁型) のブレーカーを持つタイプです。DPXはこのUL489完全電磁式のブレーカーを採用し、データセンターにふさわしい特性を備えています。



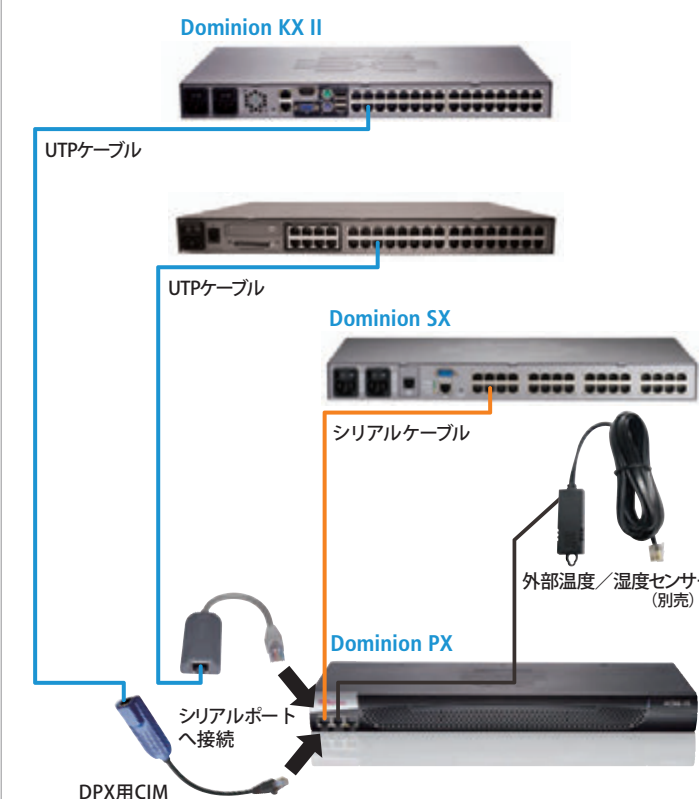
30A PDU上のUL489 完全電磁式 (ハイドロリック・電磁型) ブレーカー

DPXのPSEモデルは、コンセント数が8、12、20、形状は0U、1Uが用意されています。NEMAタイプおよびIECタイプのプラグ/コンセント100V (15、20、30A)、200V (20A) から選択できます。0U100Vタイプのコンセントはツイストロック式です。モジュール設計により、その他の構成にも対応可能です (プロジェクト対応)。安全性認証は日本のPSE規制に適合しています。ユニットはRoHS/WEEEに準拠しています。



コンセント#7の電流を表示するPDUの背面。赤色点灯は、オン (通電中) のコンセントを示します。緑色点灯は、オフ (非通電) のコンセントを示します。

ラリタン製品との統合



様々なラックへのマウントに対応

(例) 0Uモデルの場合

L-ブラケットを使用



ボタンマウントを使用



様々なラックへのマウント金具を標準で添付場所や状況に応じて柔軟な設置が可能です。

- ▶ 1Uモデル
19インチラックに搭載できる金具を同梱
- ▶ 0Uモデル
スライドブラケットと金具類を同梱
 - ・使いやすいスライド可能なブラケットを採用
マウント位置の微調整を工具なしで行え、狭いラックの中での搭載の自由度が向上します
 - ・マウントしやすい金具類
 - ・2種類のマウント用金具
L字型と平型の金具も同梱。上記のスライド型ブラケットと併用できます
 - ・ボタンマウント
裏側から工具の入れられない場所へマウントできるボタンマウントも可能です